

RUTHMANN T540

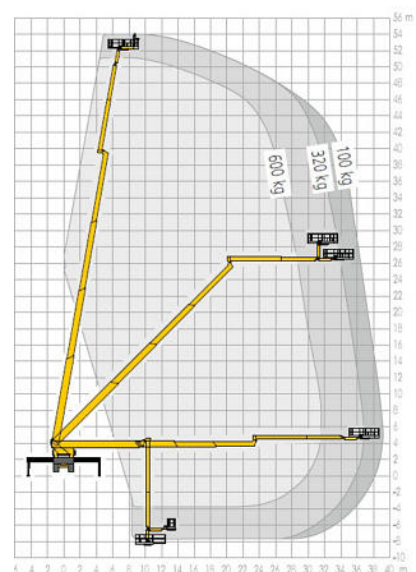


Die technischen Details:

Alle angegebenen Daten sind Circa-Angaben des Herstellers

Arbeitshöhe: **54,00 m**
Plattformhöhe: **52,00 m**
Durchfahrtshöhe: **3,90 m**
Durchfahrtsbreite: **2,55 m**
Gesamtlänge: **11,90 m**
Gesamtgewicht: **26 t**
Antrieb: **Allradantrieb**
Arbeitskorbgröße: **2,42 - 3,82 m x 0,97 m**
Traglast: **600 kg**

Stütze: 0 % / 0 %: **2,55 m**
Stütze: 0 % / 50 %: **4,20 m**
Stütze: 0 % / 100 %: **5,80 m**
Stütze: 50 % / 100 %: **7,40 m**
Stütze: 100 % / 100 %: **9,00 m**



Für Fragen und weitere Informationen stehen wir Ihnen sehr gern zur Verfügung und freuen uns auf den Kontakt mit Ihnen.